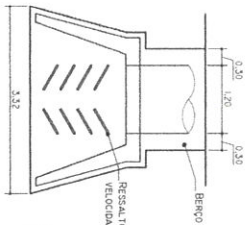
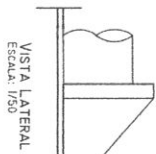


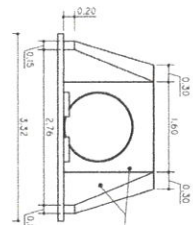
- UTILIZAR ARMADURA NA LAJE COM AÇO CA-50 Ø6,3C20 - VAR NOS SENTIDOS TRANSVERSAL E LONGITUDINAL.
- A ARMADURA DA ALA DEVE SER COM AÇO CA-30 Ø6,3 COMBIO, SENDO OISE E CADA 20 CM NA FORMA DE ESTRIBO DE ACORDO COM A LARGURA E ALTURA DA PAREDE DA ABA.



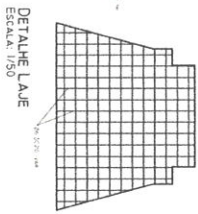
PLANTA BAIXA
ESCALA: 1/30



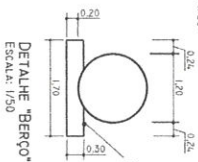
VISTA LATERAL
ESCALA: 1/50



VISTA FRONTAL
ESCALA: 1/30

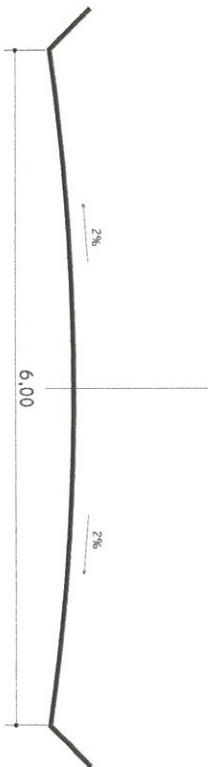


DETALHE LAJE
ESCALA: 1/30



DETALHE "BERÇO"
ESCALA: 1/30

BERÇO DE CONCRETO 20MPA



DETALHE PERFIL DA VIA
ESCALA: 1/50

DETALHE DE TUBULAÇÃO / TRAVESSIA

Anderson Alves Oliveira
Engenheiro Civil
CREA 16600-D-PA

PROJETO	PREFEITURA MUNICIPAL DE SÃO JOÃO DA PONTA	PREFEITURA MUNICIPAL DE SÃO JOÃO DA PONTA
OBJETO	PROJETO DE MANUTENÇÃO DE ESTRADAS VICINAIS	
DESCRIÇÃO	DETALHAMENTO PERFIL E TUBULAÇÃO	
LOCALIDADE	MUNICÍPIO DE SÃO JOÃO DA PONTA	
DATA	20/09/2021	
PROJETA	02	