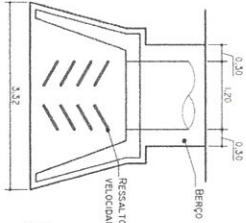
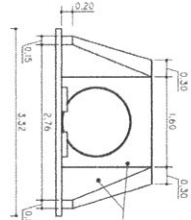
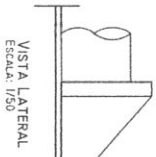


- UTILIZAR ARMADURA NA LAJE COM AÇO CA-50 Ø6,3C.20 - VAR NOS SENTIDOS TRANSVERSAL E LONGITUDINAL.
- A ARMADURA DA ALA DEVE SER COM AÇO CA-30 Ø6,3 COMBIO, SENDO OIS E CADA 20 CM DE BARRAS DE AÇO EM FORMA DE ESTREBO DE ACORDO COM A LARGURA E ALTURA DA PAREDE DA ABA.

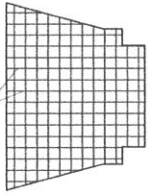


PLANTA BAIXA
ESCALA: 1/50

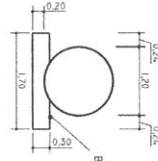


VISTA FRONTAL
ESCALA: 1/50

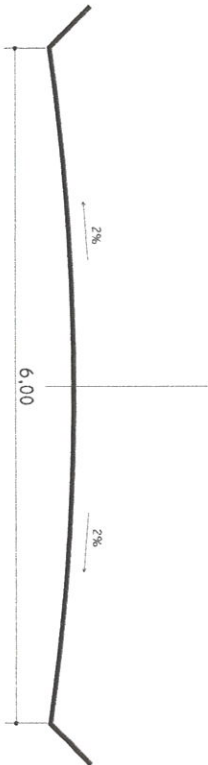
DETALHE LAJE
ESCALA: 1/50



DETALHE "BERÇO"
ESCALA: 1/50



DETALHE DE TUBULAÇÃO / TRAVESSIA



DETALHE PERFIL DA VIA
ESCALA: 1/50

Anderson Alves Oliveira
Engenheiro Civil
CREA 16600-D-PA

| | | |
|-------------------|--|--|
| PROJETO | PREFEITURA MUNICIPAL DE SÃO JOÃO DA PONTA | PREFETURA MUNICIPAL DE SÃO JOÃO DA PONTA |
| OBJETO | PROJETO DE MANUTENÇÃO DE ESTRADAS VICINAIS | |
| DESCRIÇÃO | DETALHAMENTO PERFIL E TUBULAÇÃO | |
| DATA | 20/09/2021 | |
| NUMERO DO PROJETO | 02 | |